

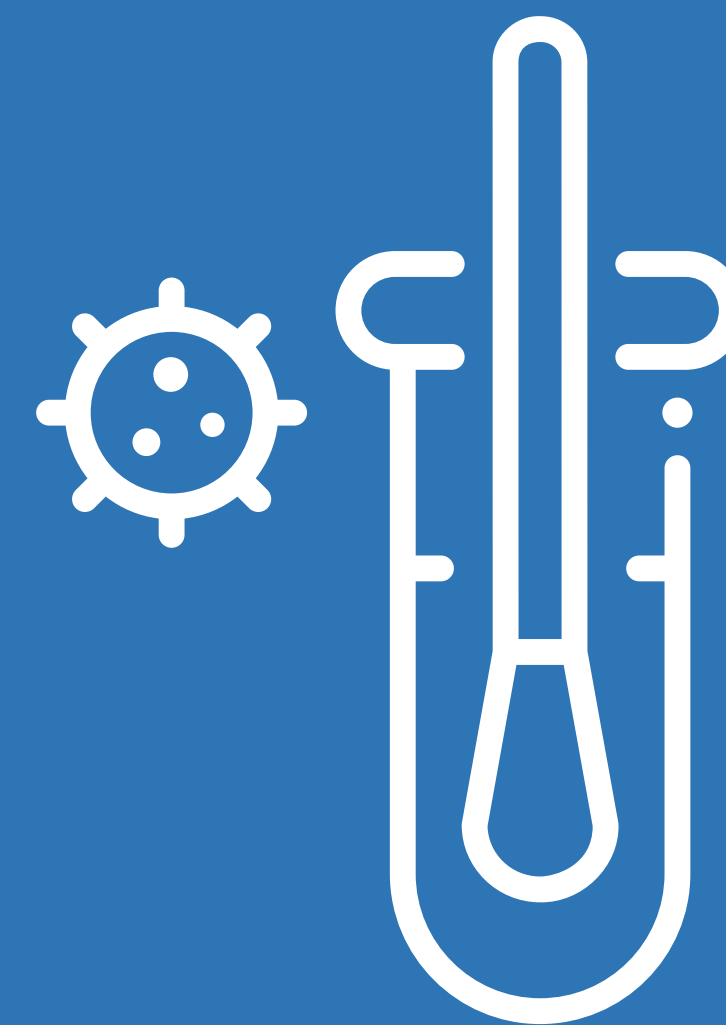
Controlar a Pandemia

Conselho de Ministros,
21 de dezembro de 2021





Estratégia dos 4+





+ Vacinação

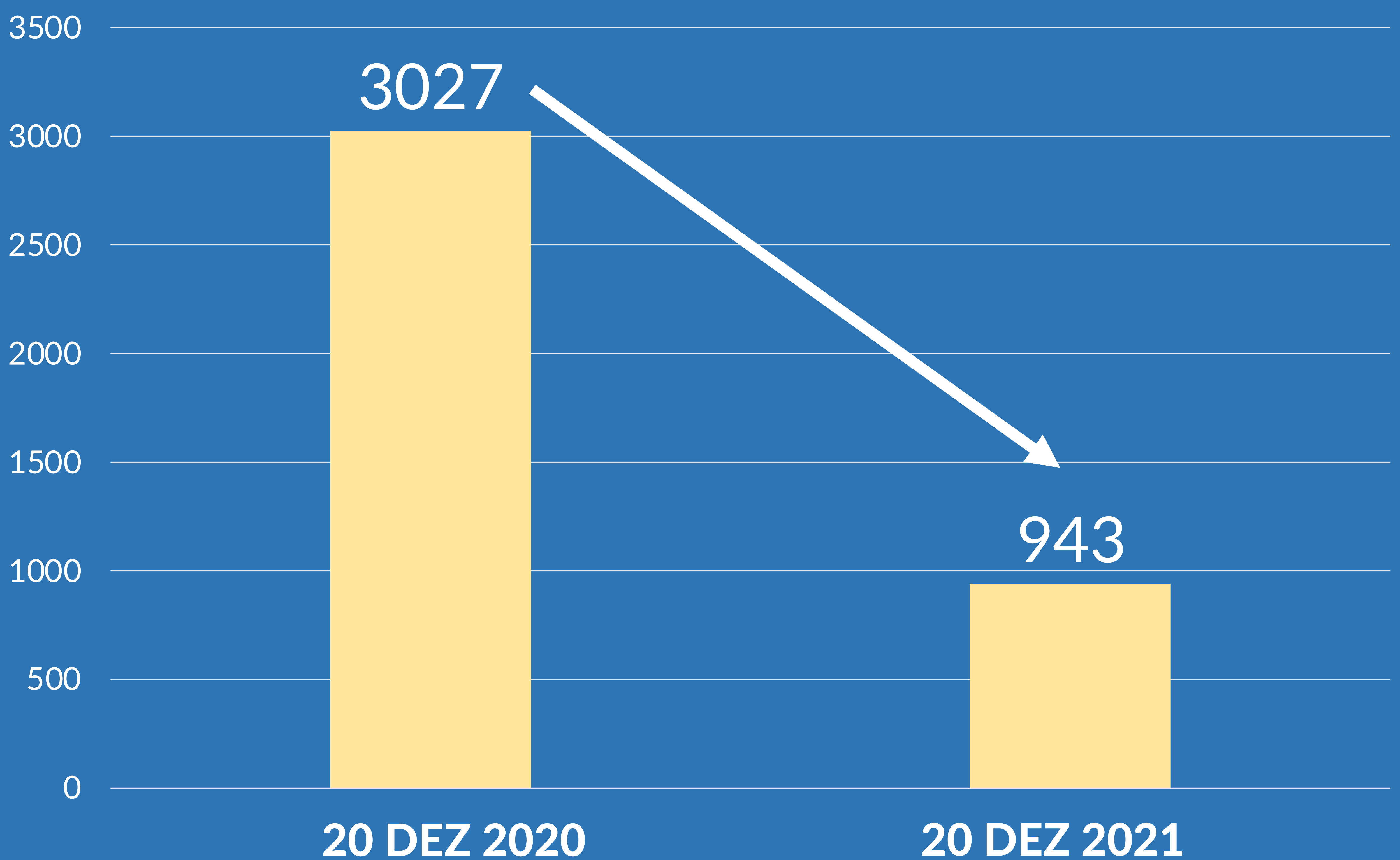
- Mais de 18 milhões de vacinas administradas
- Cerca de 2,4 milhões de doses de reforço (83,5% da população elegível com +65 anos)
- 96 mil vacinas a crianças com menos de 12 anos





Graças ao sucesso da vacinação, estamos melhor do que há um ano

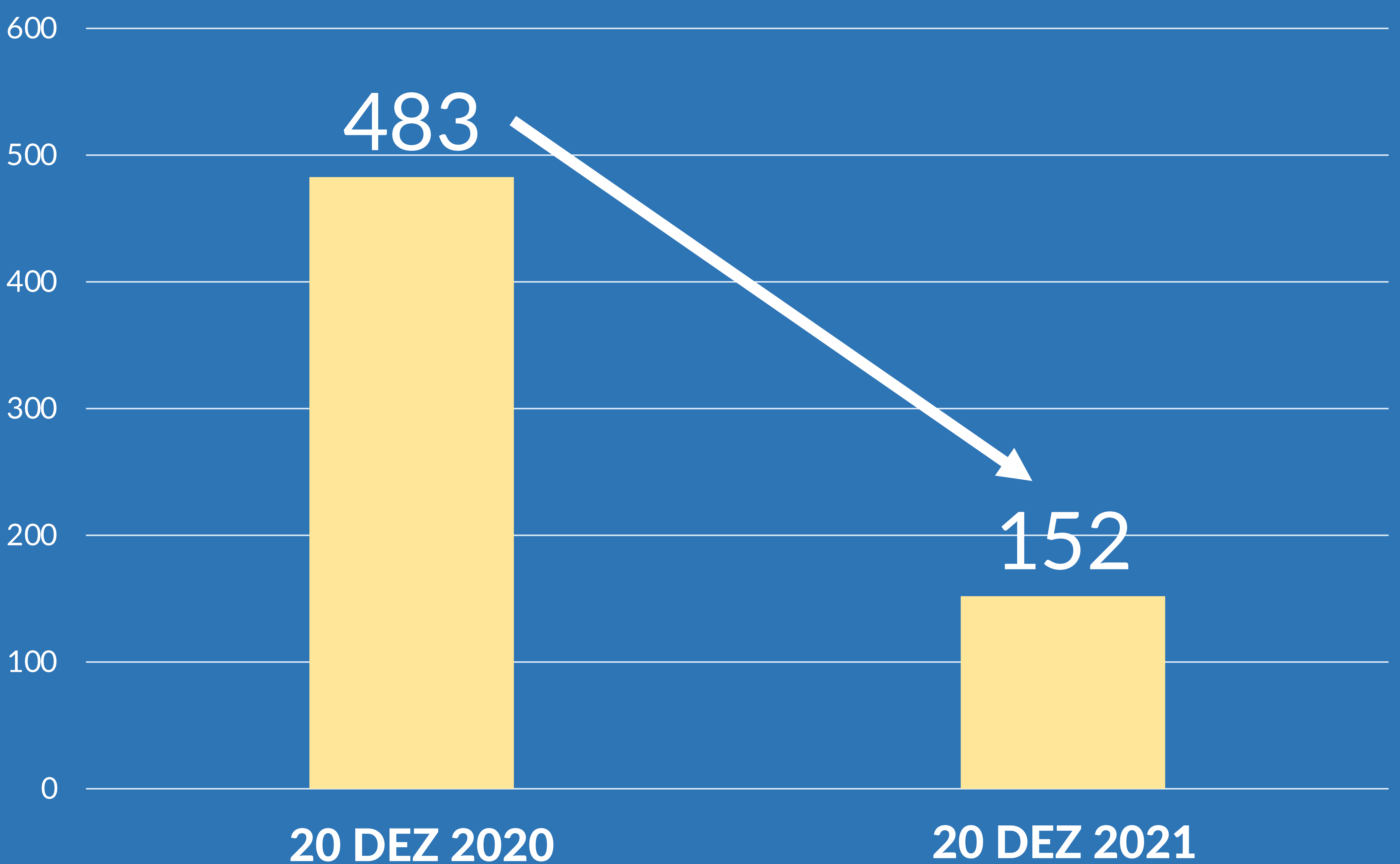
Internamentos





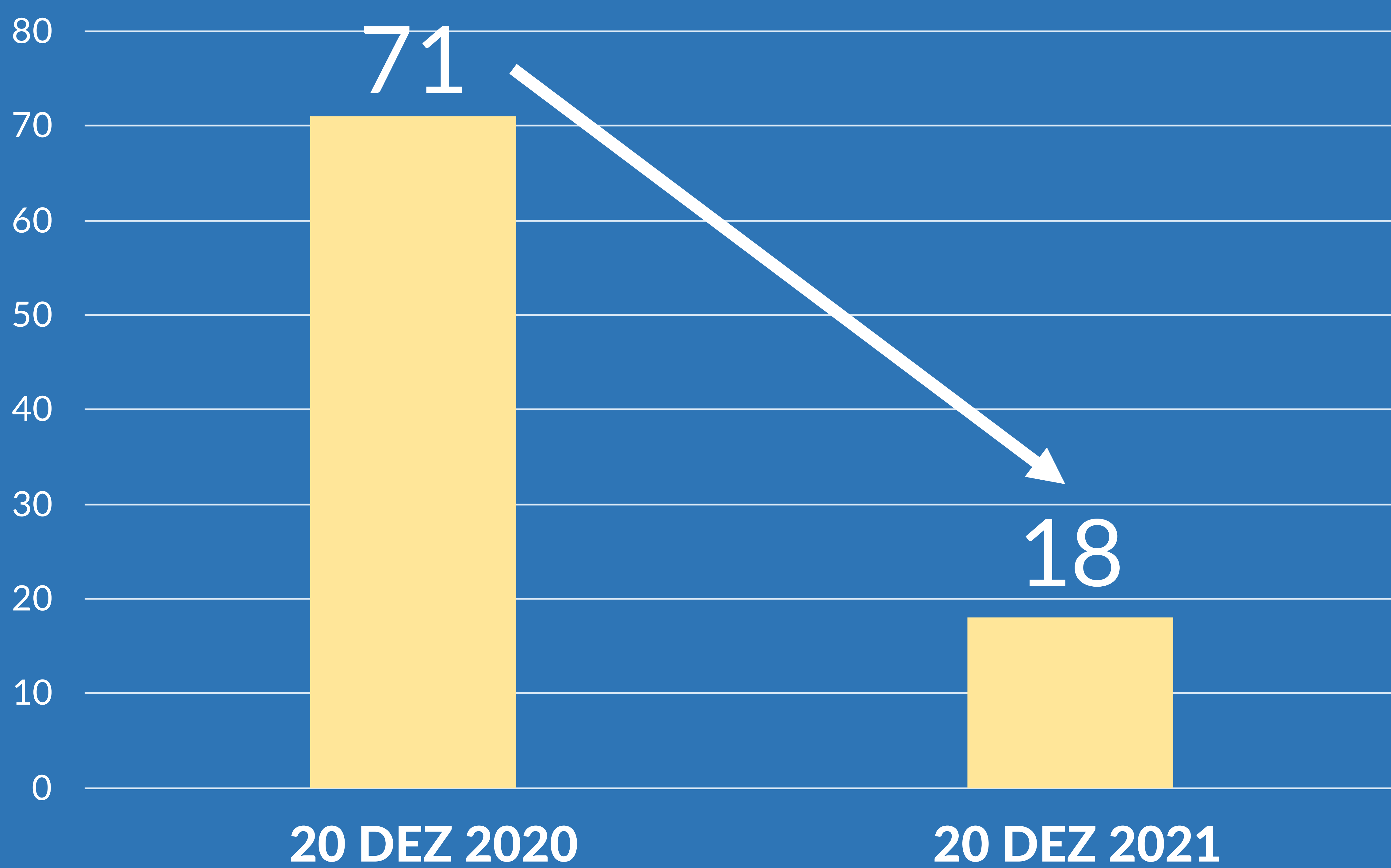
Graças ao sucesso da vacinação, estamos melhor do que há um ano

Internamentos em UCI



Graças ao sucesso da vacinação, estamos melhor do que há um ano

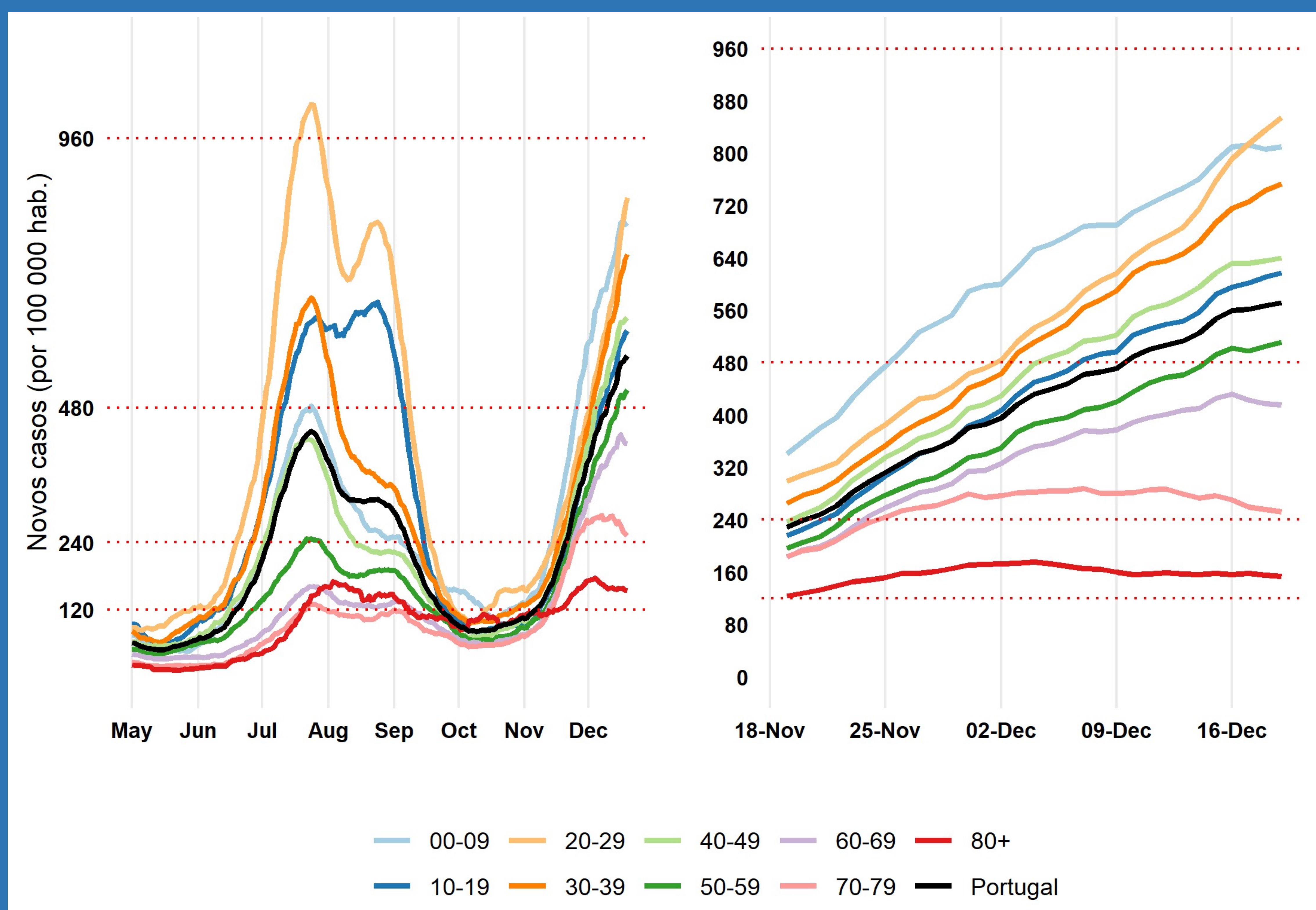
Óbitos





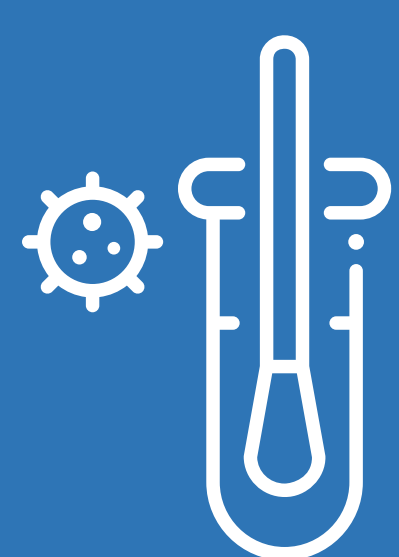
A situação está a piorar

Incidência cumulativa por 100.000 hab. | Grupos etários

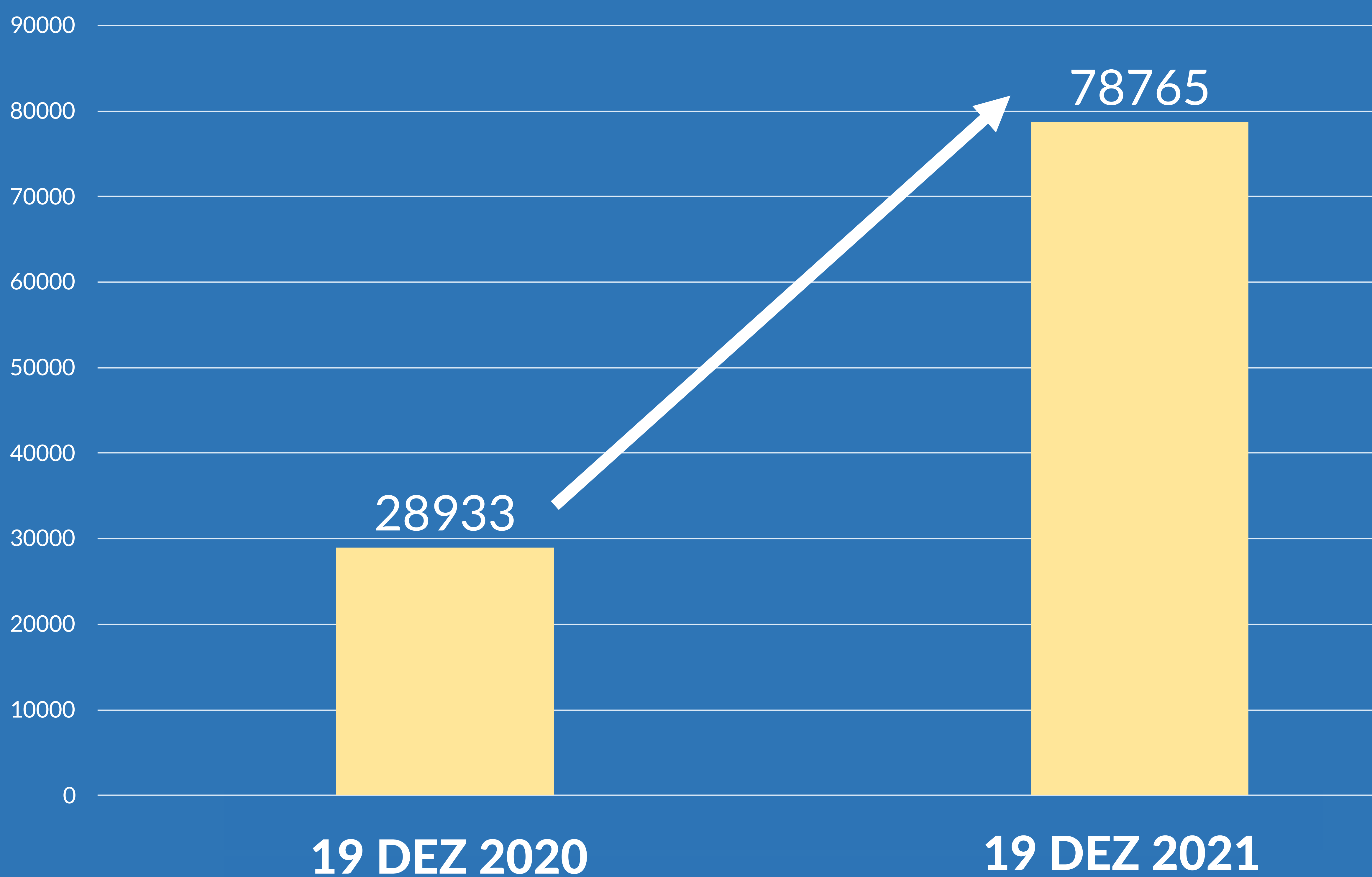


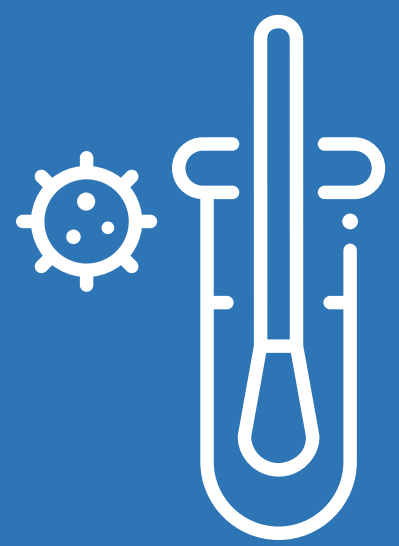
Vacinação



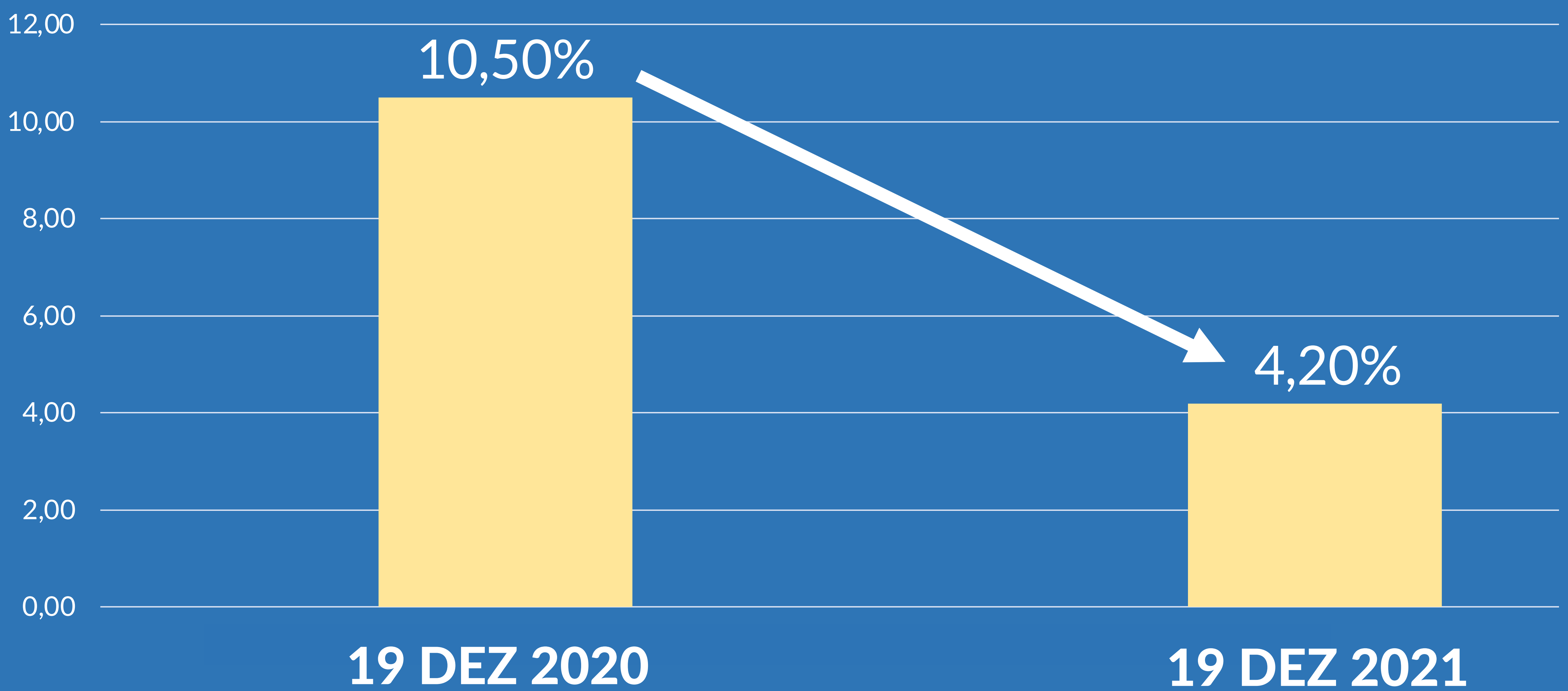


Estamos a testar mais do que há um ano





A positividade é menor do que há um ano



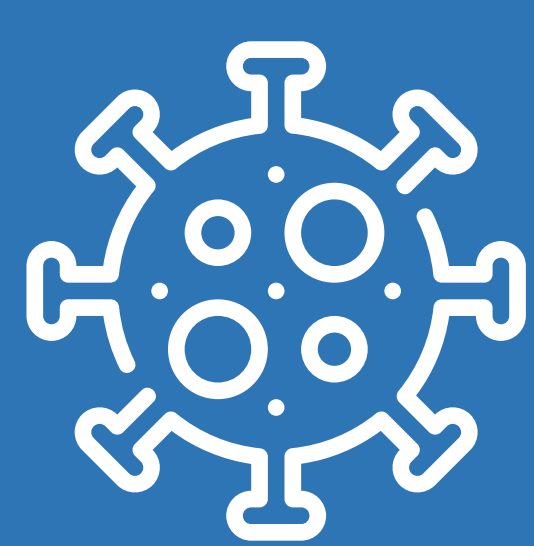


+ Controlo das fronteiras

- Fiscalizados mais de 600.000 passageiros e 6.000 voos desde 1 de dezembro
- Multas aplicadas a 1.400 passageiros e 38 companhias aéreas por falta de teste



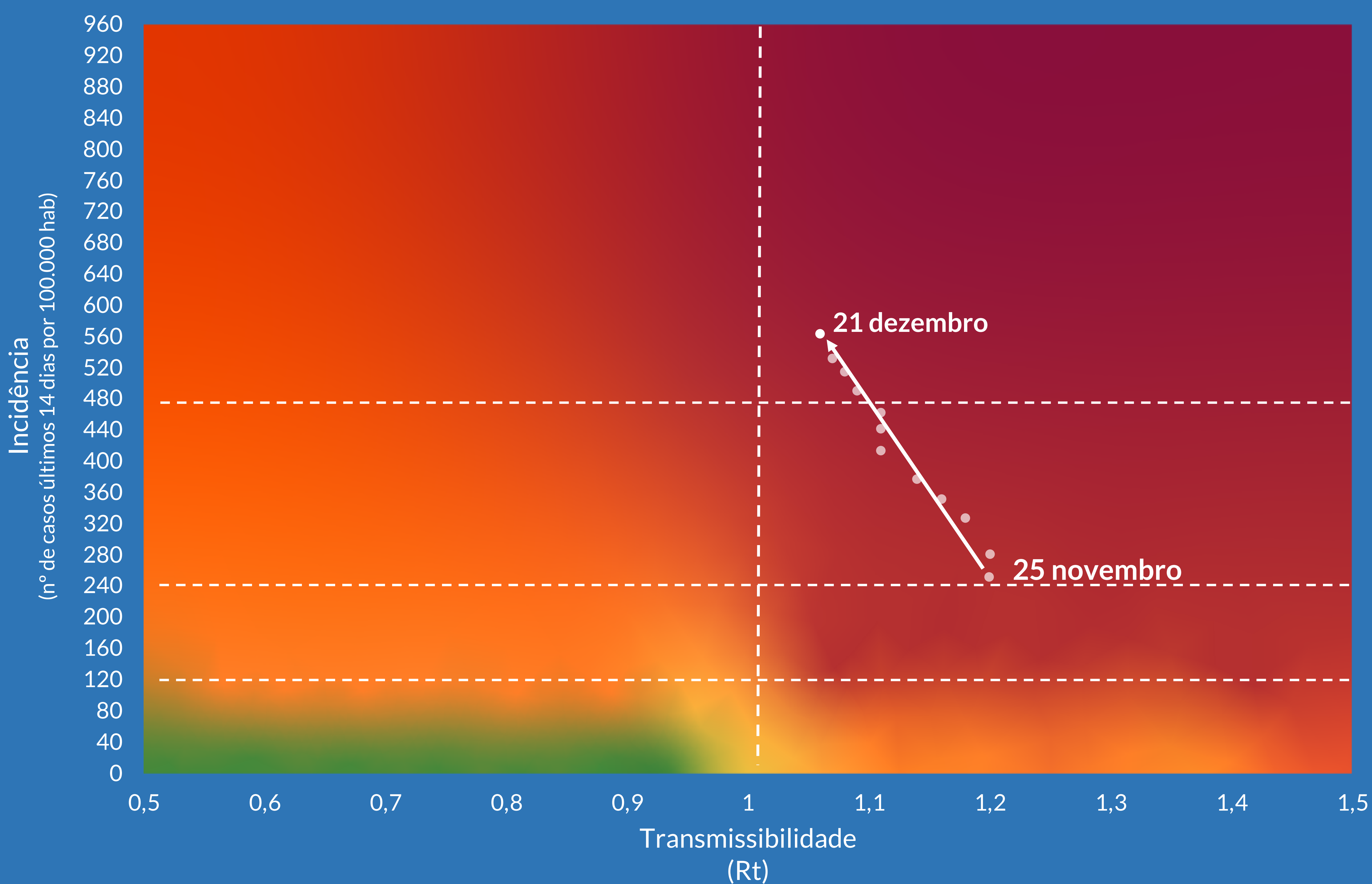
Nova variante Omicron



Omicron declarada
variante de preocupação
pela OMS a 26
de novembro



⚠ Matriz de risco



Incidência Continente: 562,3 R(t) Continente: 1,06





A situação está a piorar

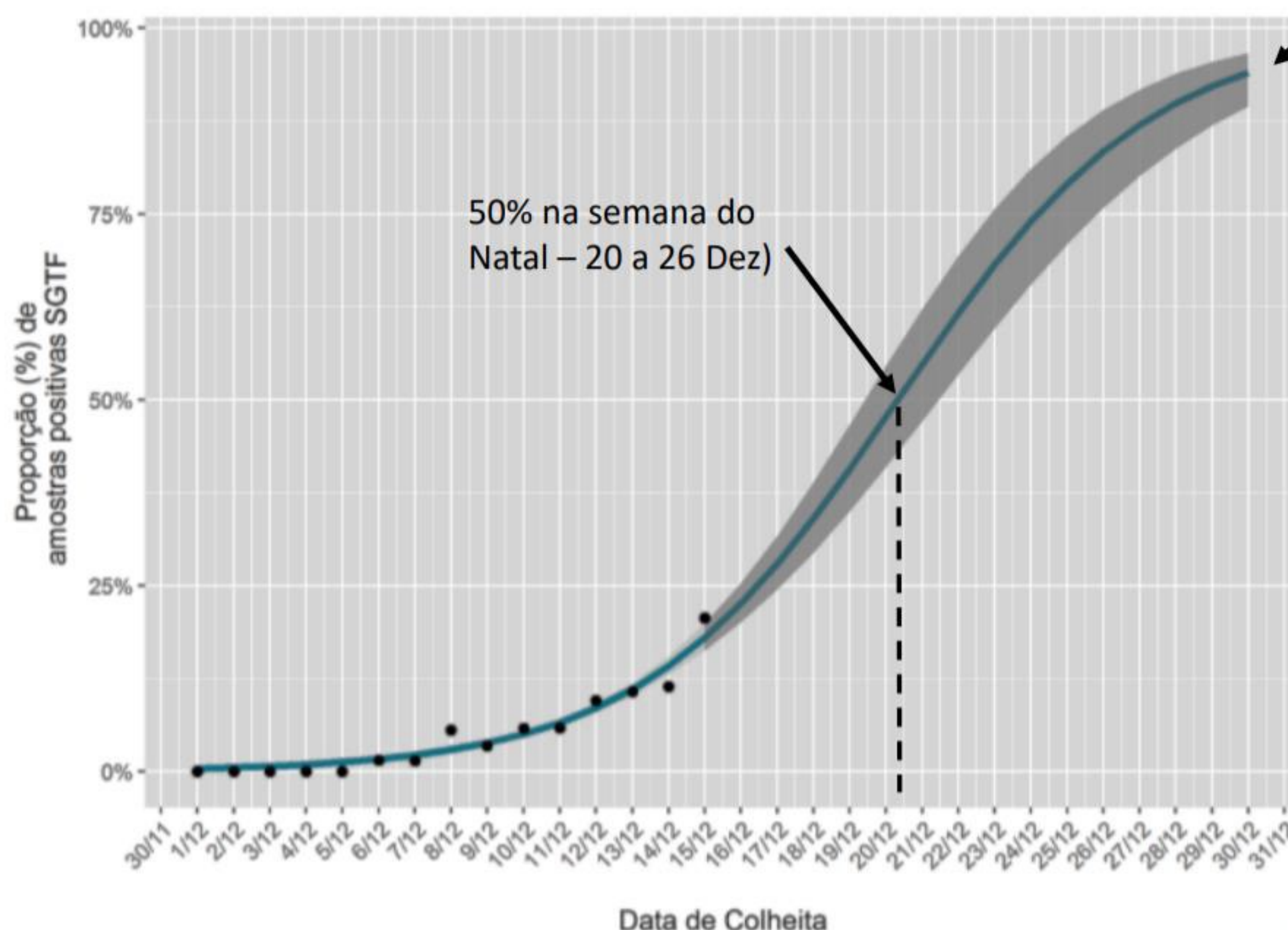
Alastramento da variante Omicron

Monitorização em tempo real da vigilância da VOC Omicron em Portugal

(Simulação ao dia 16 Dez 2021)

% de testes positivos que falham a detecção do gene "S" (elevado valor predictivo para a Omicron, testado por sequenciação genómica)

Tempo de duplicação ~2 dias



>90% no final do ano

50% na semana do Natal – 20 a 26 Dez

20 dezembro: 46,9%



Omicron?

Transmissibilidade 

Severidade ?





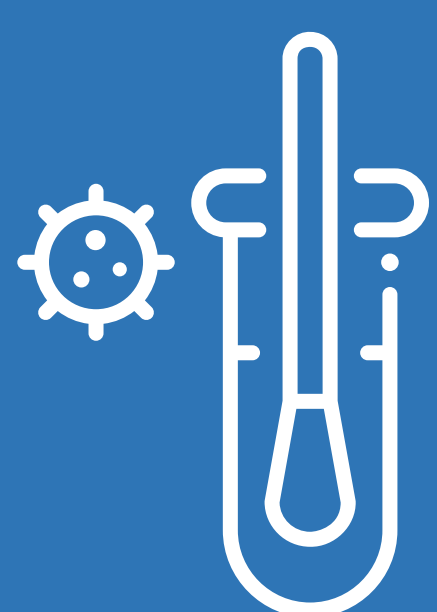
Medidas

Devemos tomar medidas preventivas, que evitem o alastramento da doença





Medidas



Aumento
de 4 para 6 testes
gratuitos por pessoa





Medidas

Antecipação do período de contenção (a partir das 00h00 de 25 de dezembro)



Teletrabalho obrigatório



Encerramento
de creches e ATL (com
apoio à família)



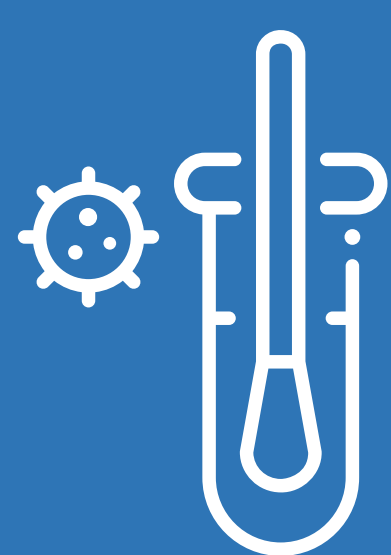
Encerramento
de discotecas e bares
(com apoios às empresas)





Medidas

Antecipação do período de contenção (a partir das 00h00 de 25 de dezembro)



Teste negativo obrigatório para acesso a:



Estabelecimentos turísticos
e alojamento local



Casamentos e batizados



Eventos empresariais





Medidas



Redução de lotação nos estabelecimentos comerciais

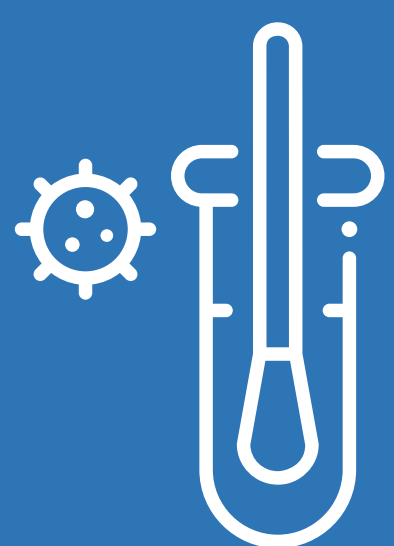
1 pessoa / 5 m²



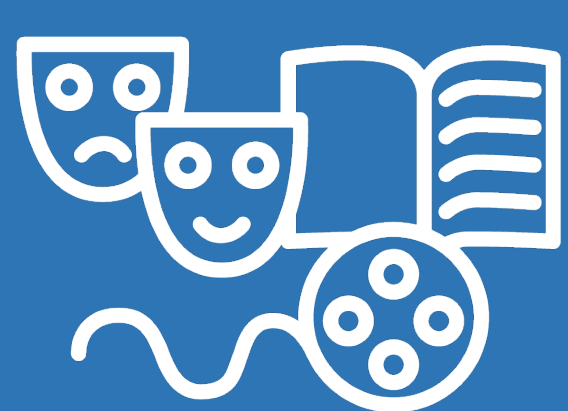


Medidas

Antecipação do período de contenção (a partir das 00h00 de 25 de dezembro)



Teste negativo obrigatório para acesso a:



Espetáculos culturais



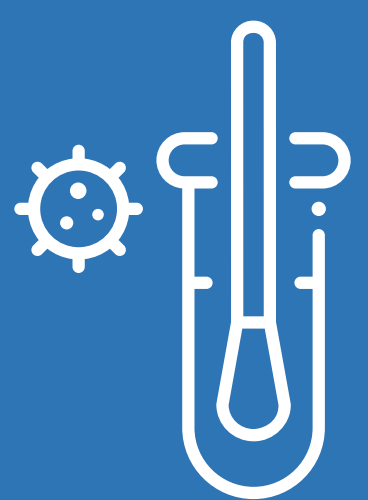
Recintos desportivos
(salvo decisão da DGS)





Medidas

Natal (24 e 25 dez)
e Ano Novo (30, 31 dez e 1 jan):



Teste negativo obrigatório para acesso a restaurantes, casinos e festas de passagem de ano



Proibição de ajuntamentos na via pública de mais de 10 pessoas na passagem de ano



Proibição de consumo de bebidas alcoólicas na via pública



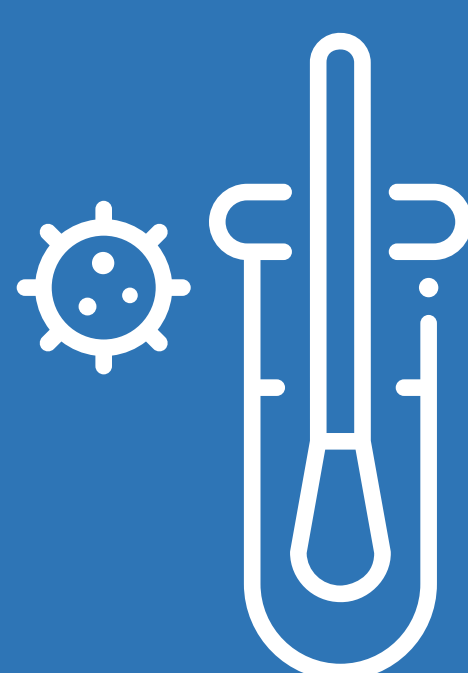
8+

+ Teletrabalho

+ Limitação
de contactos

+ 1 semana
de contenção

+ Apoios às famílias
e empresas





Recomendações de Natal e Ano Novo



Um Natal com cuidado

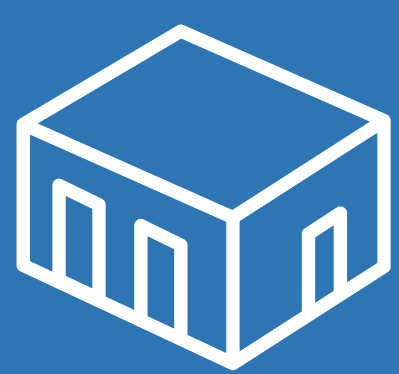
⊗ Evitar:



Muita gente



Muito tempo sem máscara



Espaços fechados,
pequenos e pouco arejados





NESTE NATAL TESTAR! É FUNDAMENTAL



Controlar a Pandemia, garantir o futuro

COVID19ESTAMOSON.GOV.PT

